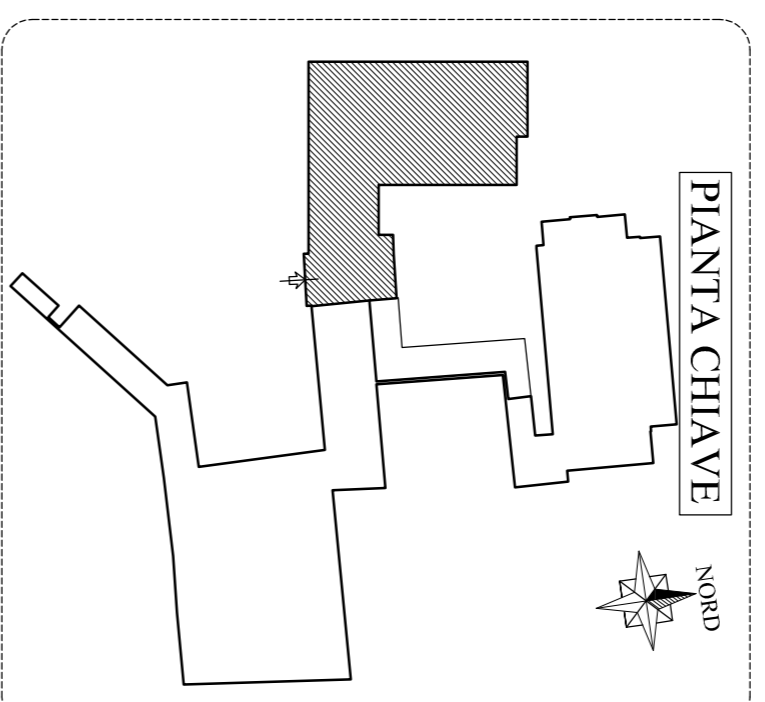


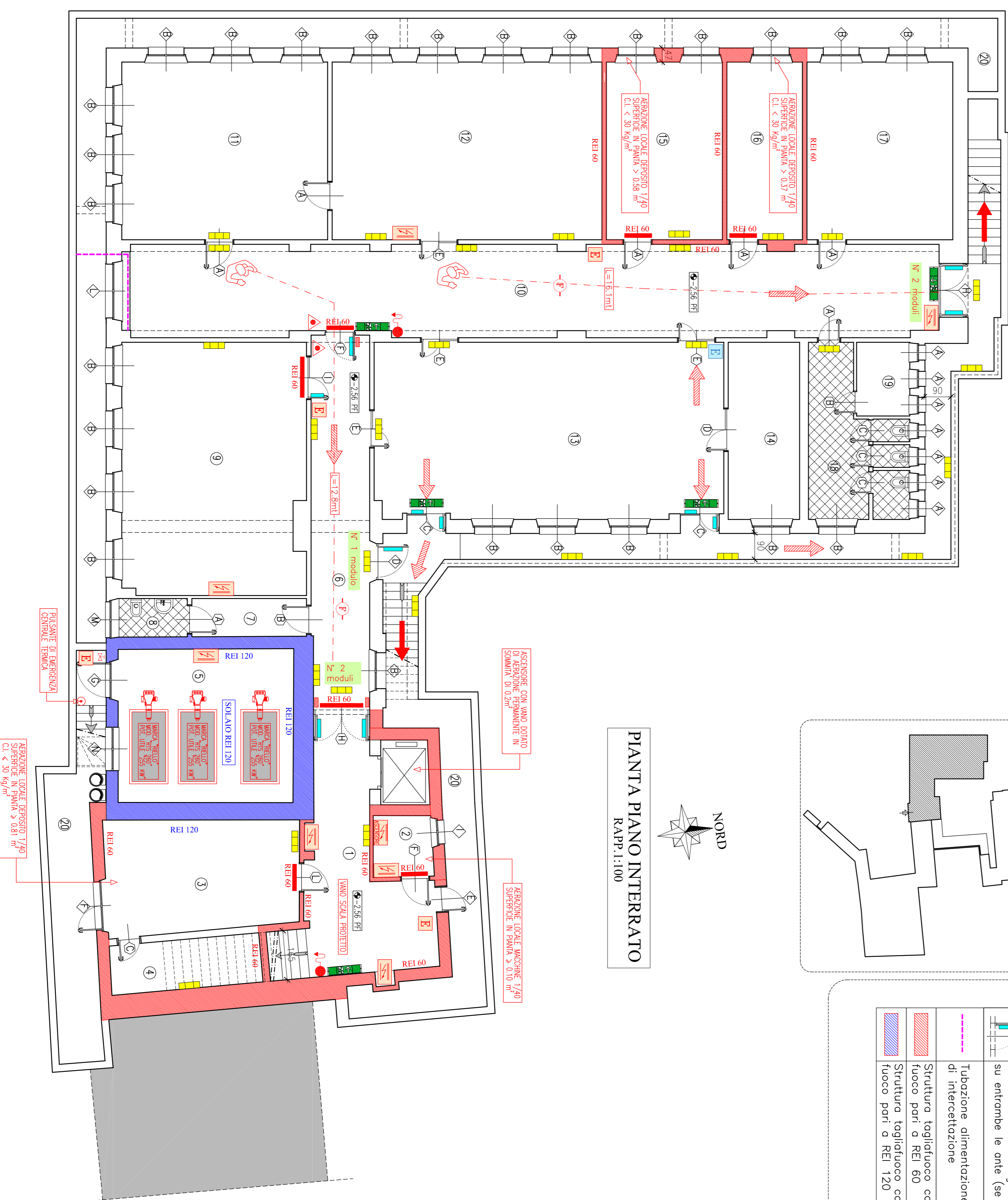
Caratteristiche impianto antincendio secondo D.M. 25/08/1992	
AREA DI RISCHIO	Edificio scolastico di tipo 2 (da 301 a 500 persone)
PROTEZIONE INTERNA	N°2 idranti UNI 45 Portata minima 120 litri cad. Pressione testata 2,0 bar.
PROTEZIONE ESTERNA	Non prevista
ALIMENTAZIONE	Tramite acquedotto Pressione minima all'entrata più elevata 2,0 bar
DURATA	Maggior di 30 minuti
<b>CALCOLO DEI RISCHI - PIANO INTERRATO.</b>	
<b>AFFOLLAMENTO MASSIMO 149 PERSONE</b> - 149/60 = 3 moduli (verificato)	
N.B. L' affollamento di 495 persone corrisponde al numero di persone effettivamente presente nella scuola (comprensivo degli studenti + insegnanti + personale amministrativo e di servizio)	
Per ogni piano si è poi considerato l'affollamento massimo che si può ipotizzare in ciascun locale, in considerazione del fatto che tutte le aule siano utilizzate contemporaneamente	

Caratteristiche di resistenza al fuoco delle strutture dell'edificio scolastico	
ELEMENTO	Resistenza al fuoco richiesta
Strutture portanti senza funzione di compartimentazione	R 60
Strutture portanti con funzione di compartimentazione	REI/EI 60
Strutture verticali con funzione di compartimentazione con altra attività	REI/EI 120
Strutture orizzontali senza funzione di compartimentazione	R 60
Strutture orizzontali con funzione di compartimentazione	REI 60
Strutture orizzontali con funzione di compartimentazione con altra attività	REI 120
<b>AFFOLLAMENTO PIANO INTERRATO</b>	
<b>TOTALE 149 PERSONE</b>	

DESTINAZIONE LOCALI	SUPERFICIE LOCALI	DESTINAZIONE LOCALI	SUPERFICIE LOCALI
1) DISPERENDIO	mq. 24,55	1) MENSA SCUOLE ELEMENTARI AFFOLL. MAX 39 PERSONE	mq. 53,75
2) LOCALE MACCHINE ASCENS.	mq. 4,05	2) MENSA ELEMENTARI-MEDIE AFFOLL. MAX 42 PERSONE	mq. 68,55
3) MAGAZZINO PRODOTTI D'USO	mq. 24,00	3) LOCALI LAVAGGIO STODIOLIE	mq. 14,15
4) SOTTOSCALA	mq. 8,55	4) LOCALI CALDAIA	mq. 23,10
5) LOCALI CALDAIA	mq. 30,10	5) MAGAZZINO	mq. 15,05
6) CORRIDOIO	mq. 24,40	6) SERVIZIO IGIENICO	mq. 29,05
7) ANTISERVIZIO	mq. 4,85	7) MENSA SCUOLE ELEMENTARI AFFOLL. MAX 26 PERSONE	mq. 15,30
8) SERVIZIO IGIENICO	mq. 3,00	8) EX LABORATORIO (A DISPOSIZIONE)	mq. 83,10
9) EX LABORATORIO (A DISPOSIZIONE)	mq. 51,55	9) SERVIZI IGIENICI	mq. 4,40
10) CORRIDOIO	mq. 83,10	10) SERVIZIO IGIENICO DISABILI	mq. 126,60
11) MENSA SCUOLE ELEMENTARI AFFOLL. MAX 42 PERSONE	mq. 41,00	11) CAMBIO ABBIGLIAMENTO	mq. 126,60
<b>DIMENSIONE APERTURE INTERNE</b>		<b>DIMENSIONE APERTURE ESTERNE</b>	
1) 0,90x2,20	2) 0,50x1,50	1) 1,80x1,68	2) 1,20x1,68
3) 0,90x2,10	4) 1,20x1,20	3) 1,30x2,15+0,55 (0,90x2,15)	4) 1,5x1,20
5) 0,70x2,10	6) 1,20x2,15+0,55 (0,90x2,15)	5) 1,20x2,00+0,70 (0,90x2,00)	
6) 1,40x2,15	7) 1,20x2,20	6) 0,80x1,90	
7) 1,20x2,20	8) 1,00x2,13	7) 1,40x2,10	
8) 0,75x2,10	9) 0,75x2,10	8) 1,15x2,15	
9) 1,70x2,15 (1,40x2,15)	10) 1,50x2,15 (1,50x2,15)	9) 1,80x2,15+0,50 (1,38x2,15)	
10) 1,50x2,15 (1,50x2,15)	11) 1,80x2,15 (1,80x2,15)	10) 0,80x0,60	
11) 1,00x2,13 (1,00x2,13)			



PIANTA CHIAVE  
NORD



PIANTA PIANO INTERRATO  
R.A.P.P. 1:100  
NORD

LEGENDA ANTINCENDIO	
	Estintore portatile di tipo omologato, capacità estinguente non inferiore a 13A - 89BC, completo di cartello segnalatico
	Estintore portatile a CO <sub>2</sub>
	Lampada di emergenza via di fuga
	Lampada di emergenza
	Rivoltore ottico di fumo con allarme ottico/acustico
	Centrale diffusione sonora/rivelazione fumo
	Pannello quadro elettrico
	Pannello quadro elettrico ascensore
	Pulsante di allarme manuale
	Diffusore ottico/acustico
	Sirena d'allarme
	Porta tagliafuoco omologata REI, mantenuta sempre chiusa con dispositivo di autochiusura o mollo
	Porta tagliafuoco omologata REI, mantenuta sempre aperta con dispositivo magnetico e chiudibile autom. tramite sistema di rivelazione fumi
	Porta dotata di maniglione antipanco con apertura a spinta su entrambe le ante (se presenti)
	Tubazione alimentazione impianto antincendio con valvola di intercettazione
	Struttura tagliafuoco con caratteristiche di resistenza al fuoco pari a REI 60
	Struttura tagliafuoco con caratteristiche di resistenza al fuoco pari a REI 120
	Idrone a muro DN 45 - UNI 671/2 completo di: - Tubazione flessibile DN 45 - UNI 9487 da 20 m - Cassetto con portello pieno, sigillabile, in acciaio zincato verniciato di colore rosso RAL 3000 - Rubinetto idrone ø1 1/2 - PN12 in ottone - Lancia ad effetto multiplo (chiuso getto pieno/getto frazionato) - Sellaletto portamonichette - Cartello segnalatico
	Valvola intercettazione gas metano
	La luce netta (comprensivo effettivo spazio disponibile per il passaggio) LUCE PORTA LUCE NETTA LUCE PORTA LUCE NETTA LUCE PORTA LUCE NETTA LUCE PORTA LUCE NETTA
	Percorso di uscita verso il bosso
	Percorso di uscita in senso orizzontale
	Lunghezza percorsi di esodo

RICHIESTA PARERE DI CONFORMITA' ANTINCENDIO  
ATTIVITA' N°67/C, 74/A, 74/C DEL D.M. 07/08/2012  
PLESSO SCOLASTICO CASA FAMIGLIA  
"AGOSTINO CIEPPI" VIA COCCONCELLI 10 - PARMA-  
[PROPRIETA']  
ISTITUTO PICCOLE FIGLE DEL SS. CUORI DI GESU' E MARIA

I PROGETTISTI  
PIER GIACOMO BELLINI  
ALESSANDRO DI STASI

TITOLO  
PIANTA PIANO INTERRATO

TAVOLA		GENNAIO 2014	
DATA	A		
REV.	B		
ARCH. N.	C		
DISEGNO		D.M. 07/08/2012	
DIRETTORE DEL SERVIZIO TECNICO REGIONALE A. BIANCHI			
VERBA			