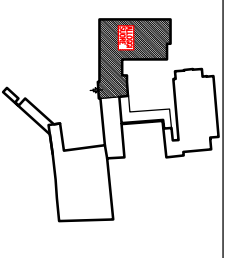




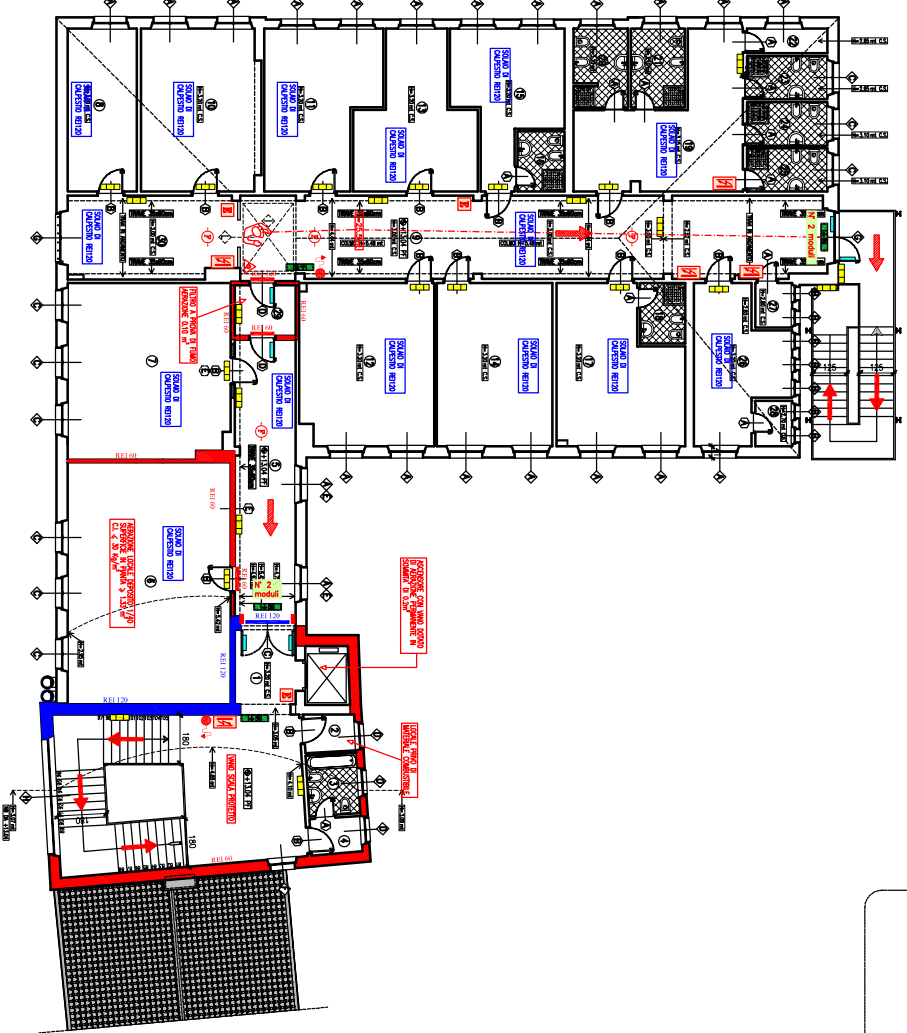
PIANTA PIANO TERZO

KAP11.100

DESTINAZIONE	SPESSE	DESTINAZIONE	SPESSE	DIMENSIONE APERTURE ESTERNE
01.01.01.01	mq. 6,15	01.01.01.01	mq. 3,80	0 20x25
01.01.01.02	mq. 2,57	01.01.01.02	mq. 7,40	0 20x25
01.01.01.03	mq. 4,20	01.01.01.03	mq. 4,60	0 20x25 (1 PERSONA)
01.01.01.04	mq. 2,50	01.01.01.04	mq. 3,00	0 20x25
01.01.01.05	mq. 24,60	01.01.01.05	mq. 24,60	0 20x25 (1 PERSONA)
01.01.01.06	mq. 23,65	01.01.01.06	mq. 3,90	0 20x25 (1 PERSONA)
01.01.01.07	mq. 38,40	01.01.01.07	mq. 3,90	0 20x25 (1 PERSONA)
01.01.01.08	mq. 13,30	01.01.01.08	mq. 4,00	0 20x25 (1 PERSONA)
01.01.01.09	mq. 65,15	01.01.01.09	mq. 4,80	0 20x25 (1 PERSONA)
01.01.01.10	mq. 22,50	01.01.01.10	mq. 4,85	0 20x25
01.01.01.11	mq. 24,40	01.01.01.11	mq. 16,40	0 20x25
01.01.01.12	mq. 20,55	01.01.01.12	mq. 2,25	0 15x21,15
01.01.01.13	mq. 43,15	01.01.01.13	mq. 4,15	0 33x21,15
01.01.01.14	mq. 18,30	01.01.01.14	mq. 18,30	0 20x21,05
01.01.01.15	mq. 22,50	01.01.01.15	mq. 16,40	0 20x25
01.01.01.16	mq. 24,40	01.01.01.16	mq. 16,40	0 20x25
01.01.01.17	mq. 20,55	01.01.01.17	mq. 2,25	0 15x21,15
01.01.01.18	mq. 43,15	01.01.01.18	mq. 4,15	0 33x21,15
01.01.01.19	mq. 18,30	01.01.01.19	mq. 18,30	0 20x21,05



ATTOLLO STUOIE  
ATTOLLO AMBITO MASSIMO 30 PERSONE  
ATTOLLO AMBITO MASSIMO 30 PERSONE  
ATTOLLO AMBITO MASSIMO 30 PERSONE  
-30/60 = 1 modulo (verificare)  
K.A. T.S.T. D.T.C. PRODOTTO DALL'ICM  
D.L. N. 41 N. 46 REI 179



ELEMENTO	REQUISITI
Strutture portanti senza funzione di compartimentazione	R 60
Strutture portanti con funzione di compartimentazione	REI/EI 60
Strutture verticali con funzione di compartimentazione con diaframmi	REI/EI 120
Strutture orizzontali senza funzione di compartimentazione	R 60
Strutture orizzontali con funzione di compartimentazione	REI 60
Strutture orizzontali con funzione di compartimentazione con diaframmi	REI 120

### LEGENDA ANTINCENDIO

	Esistono portelle di tipo omologato coperte antigamma non inferiori a 13A - 60BC, complete di controllo automatico	Ignori a muro DN 45 - UNI 671/2 completo di: -Tubozione fissabile DN 45 - UNI 9487 da 20 m -Cassa con porta passiva, sigillata, in acciaio zincato -Rilascio seriale 11/2 - FN12 in ottone -Anello ed effetto multipla (chiusa/giello piano/giello fronzolo) -Sistema portarotante -Cassa sigillata
	Lampoda di emergenza via di fuga	Ignori approssimativo in ghisa UNI 45 completo di: -Corpo in ghisa montato nella parte inferiore e ventilato -1/2 sbocchi modello UNI 45 -Dispositivo di scatto antigelo
	Lampoda di emergenza	Velocità intercalazione gas metano
	Filigrana officio di fumo con sistema ottico/acustico	La sua parte rappresentata nel disegno è riferibile allo spazio disponibile
	Centrali diffusione sonora/evacuazione fumo	UNI 671/2 UNI 671/2 UNI 671/2
	Panello quadro elettrico	UNI 671/2 UNI 671/2 UNI 671/2
	Panello quadro elettrico	UNI 671/2 UNI 671/2 UNI 671/2
	Panello quadro elettrico	UNI 671/2 UNI 671/2 UNI 671/2
	Panello di allarme manuale	UNI 671/2 UNI 671/2 UNI 671/2
	Pulsante di allarme manuale	UNI 671/2 UNI 671/2 UNI 671/2
	Diffusori ottico/acustico	UNI 671/2 UNI 671/2 UNI 671/2
	Sereno d'allarme	UNI 671/2 UNI 671/2 UNI 671/2
	Porte tagliafuoco omologate REI, mantenate sempre chiuse con dispositivo di autochiusura a mollo	UNI 671/2 UNI 671/2 UNI 671/2
	Porte tagliafuoco omologate REI, mantenate sempre aperte con dispositivo magnetico e chiudibile esternamente sistema di interruzione fiamme	UNI 671/2 UNI 671/2 UNI 671/2
	Porte dotate di maniglione antipanco con apertura a spinta su entrambe le ante (se presenti)	UNI 671/2 UNI 671/2 UNI 671/2
	Utilizzazione alimentazione impianto antincendio con volume di intercettazione	UNI 671/2 UNI 671/2 UNI 671/2
	Strutture loggionico con caratteristiche di resistenza al fuoco pari a REI 60	UNI 671/2 UNI 671/2 UNI 671/2
	Strutture loggionico con caratteristiche di resistenza al fuoco pari a REI 120	UNI 671/2 UNI 671/2 UNI 671/2

RICHERISA PARERE DI CONFORMITA' ANTINCENDIO PLESSO SCOLASTICO CASA FAMIGLIA "AGOSTINO CIEPPINI" VIA COCCONCELLI 10 - PARARA- ISTITUTO PICCOLE FIGLIE DELSS.CIARI DI GHSU E MARIA
PROGETTISTA DOTT. ING. PIER GIACOMO BELLINI DOTT. ING. ALESSANDRO DI STASI
LABORATORI DOTT. ING. PIER GIACOMO BELLINI DOTT. ING. ALESSANDRO DI STASI
PIANTA PIANO TERZO
TITOLO
NUMERO DATA GENNO 2013
MOD. N. 1 SC. 03
VF8