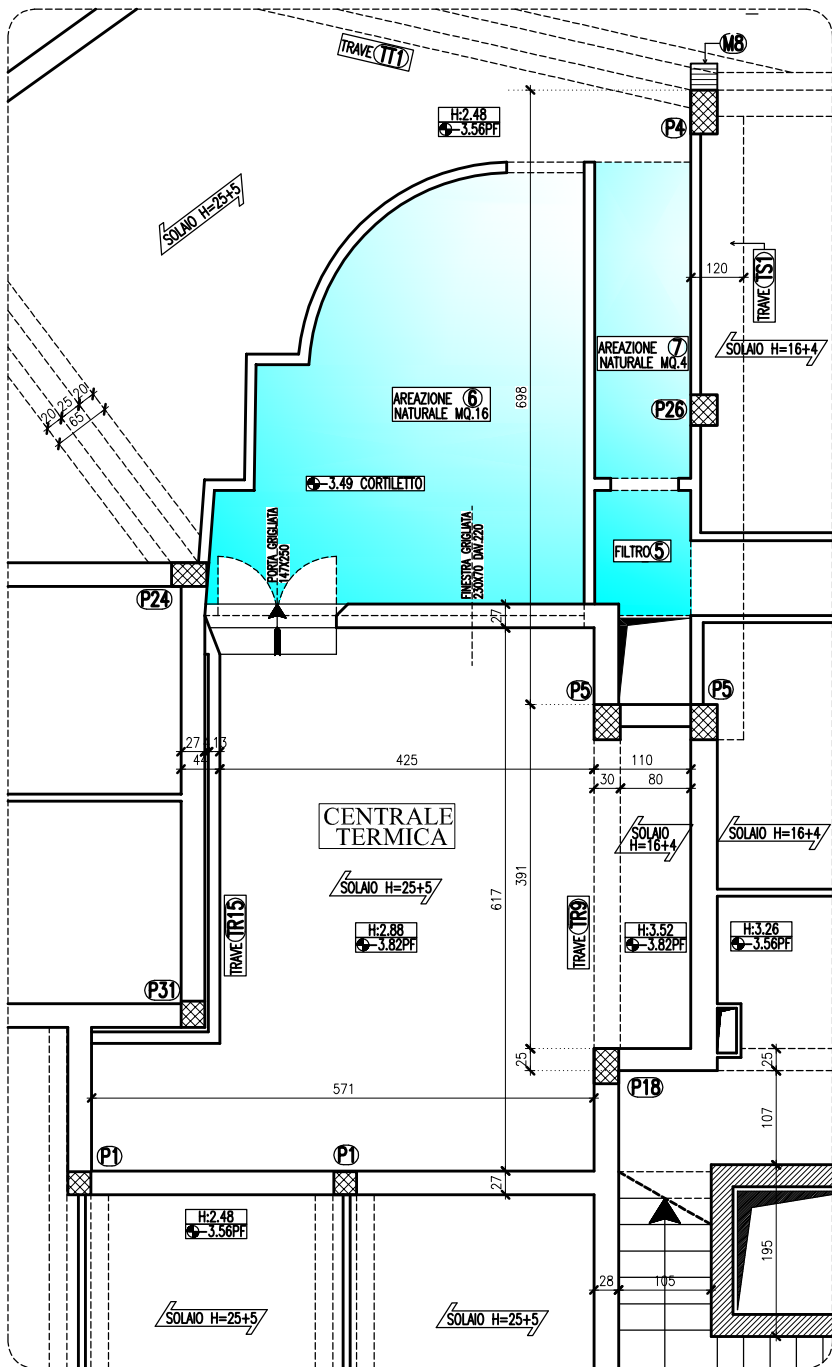




PIANTA CHIAVE



PARTICOLARE LOCALE CALDAIA

LEGENDA MATERIALI

- PILASTRI IN C.A.
- SETTI E MURI IN C.A.
- PARETI IN MURATURA
- ZONE AREAZIONE NATURALE

TIPOLOGIE ELEMENTI STRUTTURALI

- P- PILASTRI IN C.A.
- M- MENSOLE IN C.A.
- MR- MENSOLE DI RINFORZO IN C.A.
- TS- TRAVI IN SPESORE IN C.A.
- T- TRAVI A "T" IN C.A.
- TL- TRAVI A "L" IN C.A.
- TR- TRAVI RETTANGOLARI IN C.A.
- S- SOLAI IN LATERO CEMENTO

NOTE

- VEDI Pianta generale su tavola 2
- VEDI i particolari individuati su questo disegno su tavola 3
- VEDI CARPENTERIE E ARMATURE ELEMENTI STRUTTURALI individuati su questo disegno su tavola 4

OGGETTO
**RILIEVO GEOMETRICO-STRUTTURALE
 DEL PIANO INTERRATO
 CONDOMINIO "RESIDENZA DUCALE"
 SITO IN VIA MADRE MARIA ADORNI N°2, PARMA**



IL TECNICO
 DOTT. ING. **ALESSANDRO DI STASI**

TITOLO
**PIANTA PIANO SEMINTERRATO
 PARTICOLARE LOCALE CALDAIA**

TAVOLA
2BIS

DATA	OTTOBRE 2012	
AGG.	A	
	B	
	C	
ARCH. N°	DIS.	

QUESTO DISEGNO È UN MISTO PRODOTTO REALIZZATO A TAVOLA DA UNO DEI SOCI DELLA SOCIETA' DI INGEGNERIA ARCHITETTICA "SOCIETA' ITALIANA DI INGEGNERIA ARCHITETTICA"