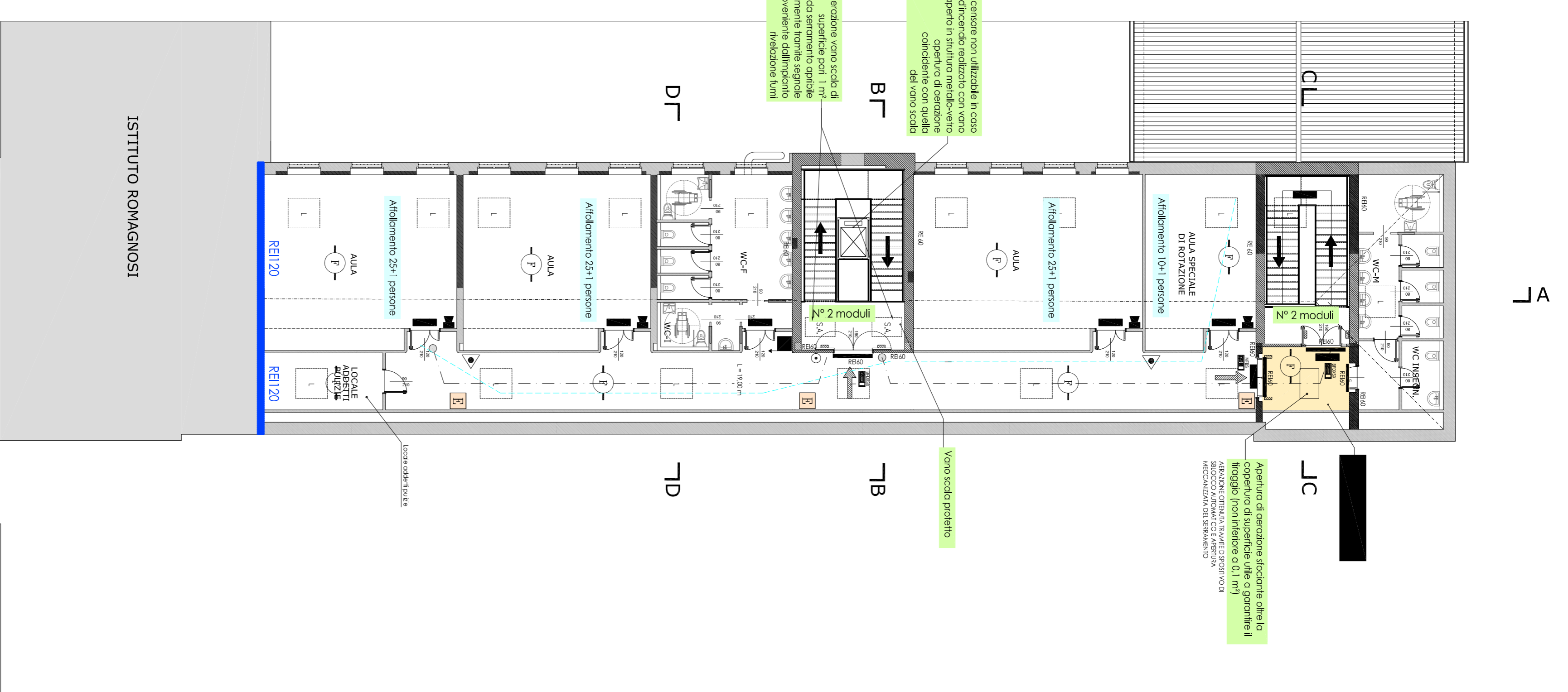


PIANTA PIANO SECONDO
SCALA 1:100



PIANTA PIANO SOTTOTETTO
SCALA 1:100

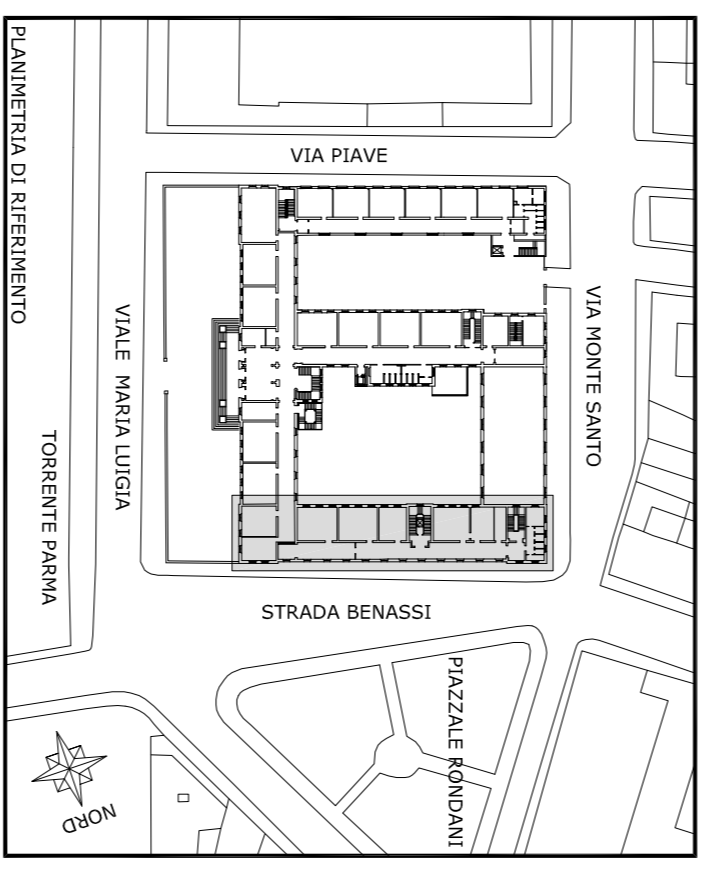
N.B. L'istituto è in possesso di C.P.I. in corso di voltige rilasciata in data 19/10/07 con scadenza in data 15/01/2013.

N.B. Il sistema frizione lumi è esteso a tutta l'attività e controllo:
- il sistema d'illuminazione
- la chiusura automatica delle porte tagliafuoco poste lungo le vie di esodo mantenute normalmente aperte mediante dispositivo magnetico
- l'apertura automatica dei serramenti da 1 m² per la ventilazione dei locali filtro dei vani scala e di quello in sommità del vano scala protetto

LEGENDA ANTINCENDIO	DESCRIZIONE
	Passaggio di uscita verso l'esterno
	Passaggio di uscita verso l'alto
	Longhezza percorsi di esodo
	Poste di estinzione manuale
	Segno di allarme
	Dispositivo sonoro
	Alimentazione di riserva dell'impianto elettrico
	Cambio di direzione di evacuazione
	Recupero di uscita verso l'alto
	Recupero di uscita verso il basso
	Locali di non esodo
	Locali di non esodo

Caratteristiche impianto antincendio secondo D.M. 26/08/1992	DESCRIZIONE
AREA DI RISCHIO	Edificio scolastico di tipo 2 (da 301 a 500 persone)
PROTEZIONE INTERNA	N°3 usci DN 25 per m ² di colonna montante Portata minima 60 l/min cod. Resistenza isolante 1,5 hca
PROTEZIONE ESTERNA	Non prevista
ALIMENTAZIONE	Torretta scolastica potenza 180 (l/min) (0,8 m ³) Resistenza minima di isolante più strato 1,2 hca
DURATA	Maggiora di 60 minuti

Caratteristiche di resistenza al fuoco delle strutture dell'edificio scolastico secondo D.M. 26/08/1992	DESCRIZIONE
Strutture portanti in muratura e traliccio	R 60
Strutture portanti in muratura e traliccio con rivestimento in cartongesso	REI 60
Traliccio in ferro con rivestimento in cartongesso con cuneo d'aria (cuneo Romagnoli)	REI 120
Solai in latero cemento conoidi lantone portante	R 60
Solai in latero cemento con rivestimento in cartongesso con lantone di compensazione local fillo	REI 60



COMUNE DI PARMA
SETORE SVILUPPO URBANISTICO

RISTRUTTURAZIONE E CONSOLIDAMENTO STRUTTURALE DELLA SCUOLA MEDIA PARMIGIANINO

RESPONSABILE DEL PROCEDIMENTO:
DOTT. ING. FLAVIO VIGNOLA
COMUNE DI PARMA DE STRADA 11/A - 43100 PARMA
VIA L. BORGHI 2/A - 43100 PARMA

AS BUILD ELABORATI PROGETTO ANTINCENDIO

Planta piani secondo e sottotetto

PROGETTO ANTINCENDIO

SCALA 1:100
DATA: 01/07/2011

PA03

REVISIONI: 01 DATA: 01/07/2011