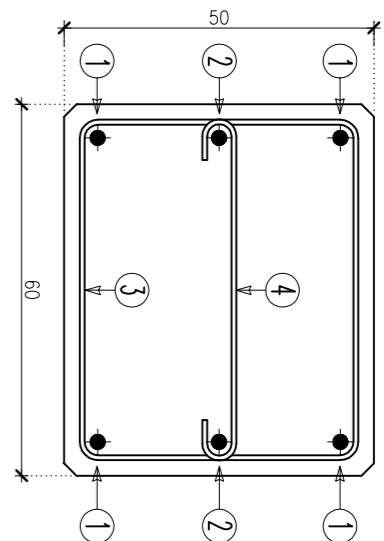


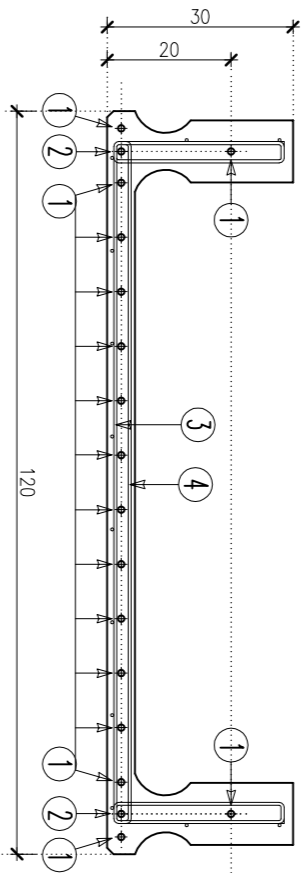
CASSERATURE E ARMATURE ELEMENTI PREFABBRICATI Lotti C-D-E-F-G-H-I

PIASTRO PC
[RAPPRESENTAZIONE]



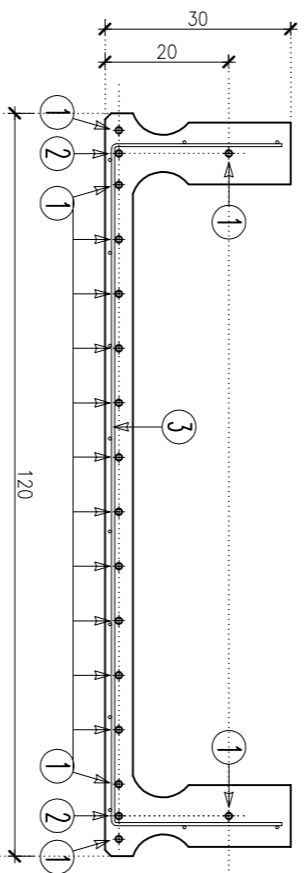
- 1) 2x10 CORONA
- 2) 2x10 L-80
- 3) RETE ELETTRIMOLATA A4/19x15 IN CORONA/INTRA FIBRE POLI
- 4) SIFONI/6/5

CANALA AD U CC
[RAPPRESENTAZIONE]
CANALI SISTEMI DA MONTARE MANUALE



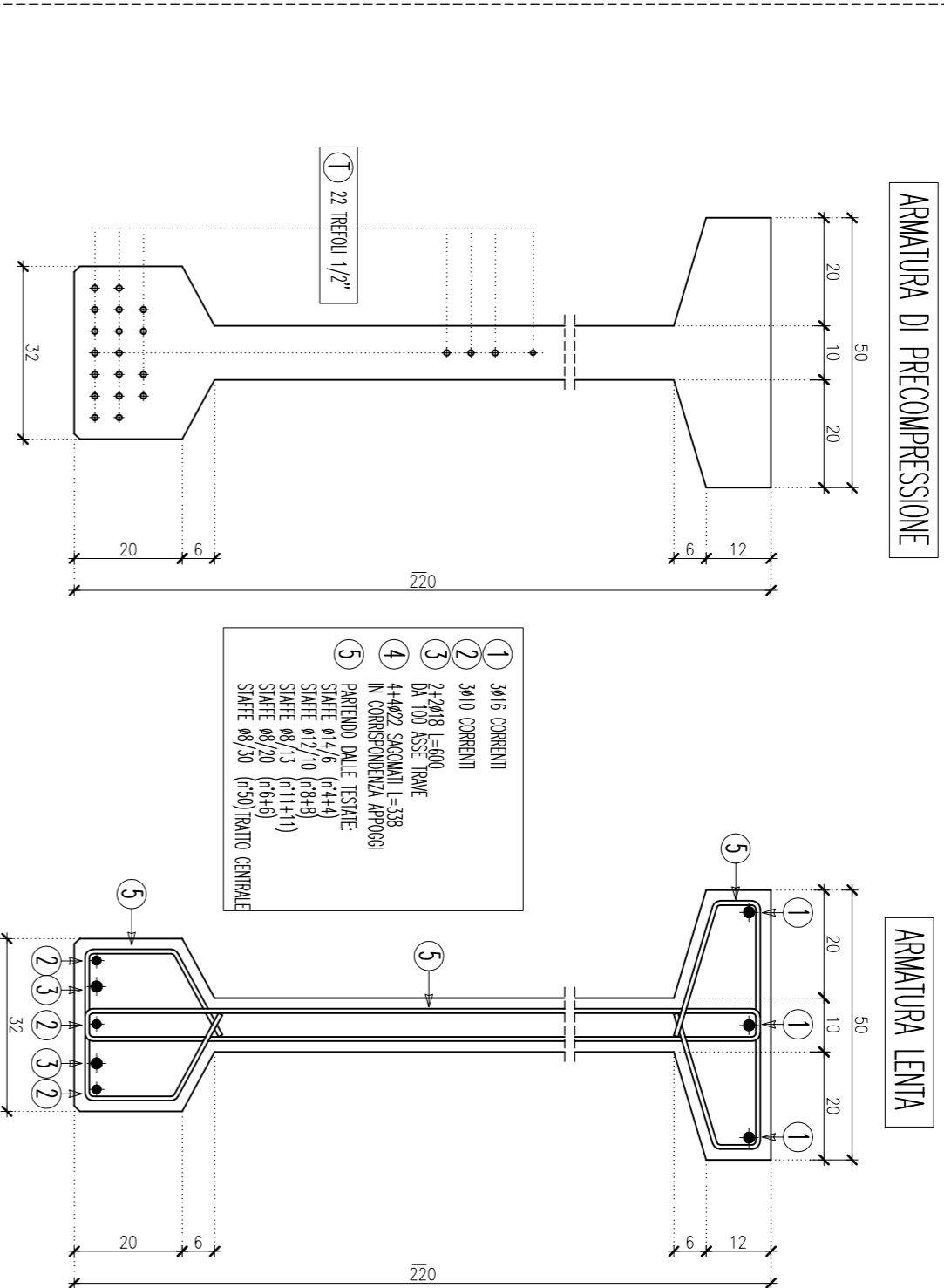
- 1) 16 REBOLI A10
- 2) 2 REBOLI A12
- 3) RETE ELETTRIMOLATA A4/19x15
- 4) SIFONI/6/5

CANALA AD U CC
[RAPPRESENTAZIONE]



- 1) 16 REBOLI A10
- 2) 2 REBOLI A12
- 3) RETE ELETTRIMOLATA A4/19x15

TRAVE A DOPPIA PENDENZA TC
[RAPPRESENTAZIONE]



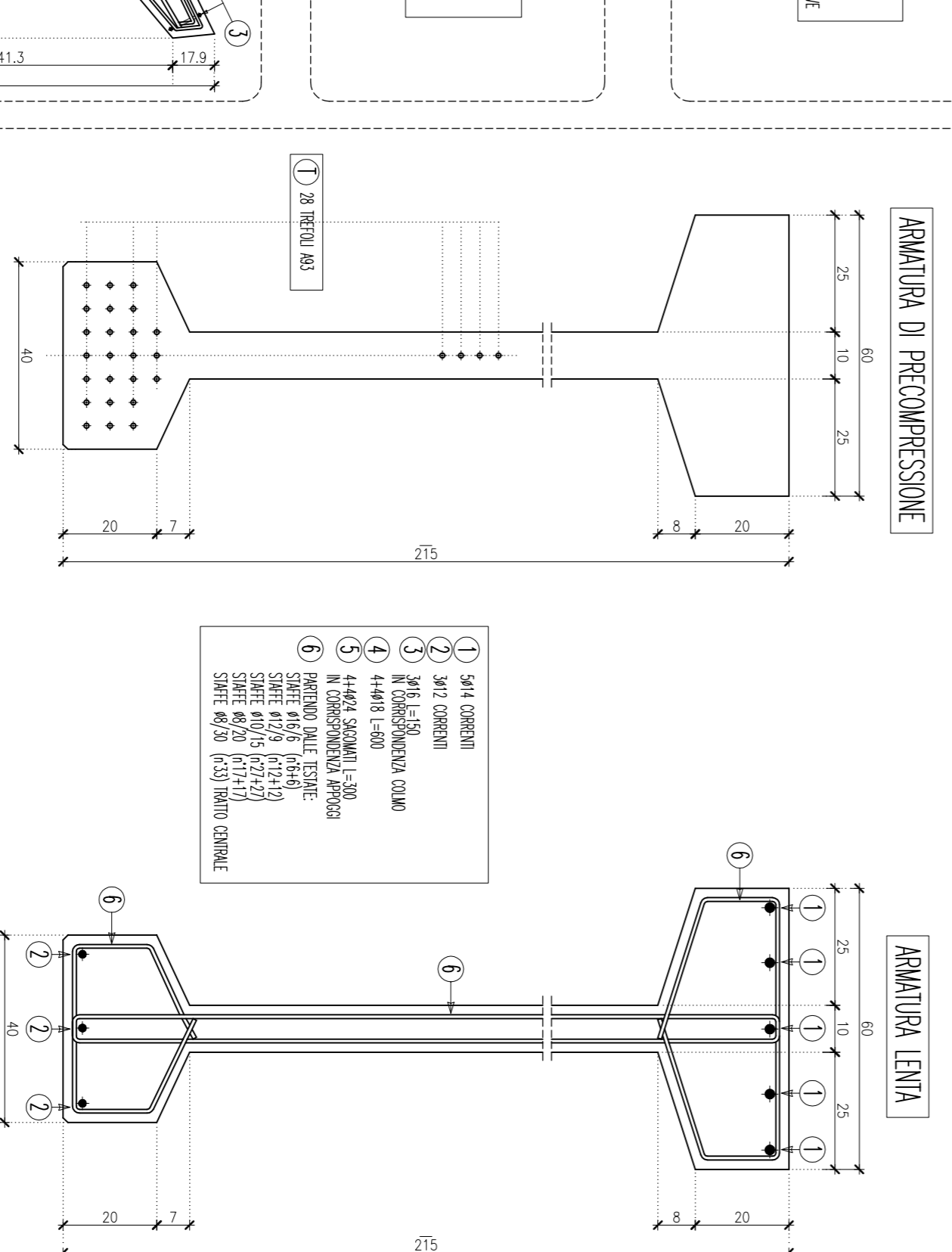
- 1) 2x6 CORONA
- 2) 2x10 CORONA
- 3) 2x10 L-80
- 4) 4x4x2 SCANDALI L-80 IN CORONA/INTRA FIBRE POLI
- 5) PERNO DI ALLE ESTREME SIFONI A4/19 (A4/19), SIFONI A4/19 (A4/19), SIFONI A4/19 (A4/19), SIFONI A4/19 (A4/19), SIFONI A4/19 (A4/19), SIFONI A4/19 (A4/19)

ARMATURA DI PRECOMPRESSIONE

ARMATURA LENTA

CASSERATURE E ARMATURE ELEMENTI PREFABBRICATI LOTTO A

TRAVE A DOPPIA PENDENZA TA
[RAPPRESENTAZIONE]

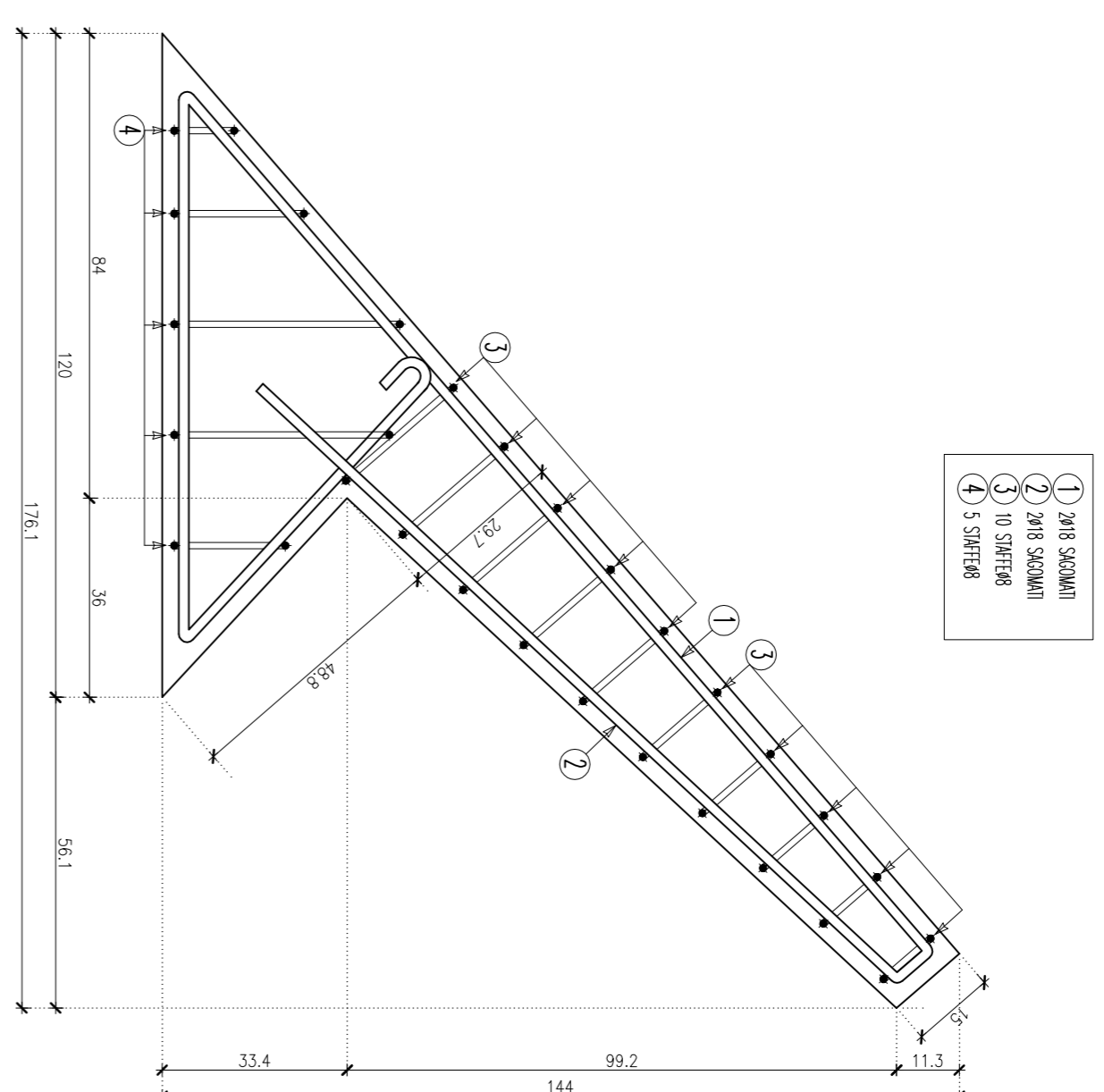


- 1) 2x4 CORONA
- 2) 2x10 CORONA
- 3) 2x10 L-80
- 4) 4x4x2 SCANDALI L-80 IN CORONA/INTRA FIBRE POLI
- 5) PERNO DI ALLE ESTREME SIFONI A4/19 (A4/19), SIFONI A4/19 (A4/19), SIFONI A4/19 (A4/19), SIFONI A4/19 (A4/19), SIFONI A4/19 (A4/19), SIFONI A4/19 (A4/19)

ARMATURA DI PRECOMPRESSIONE

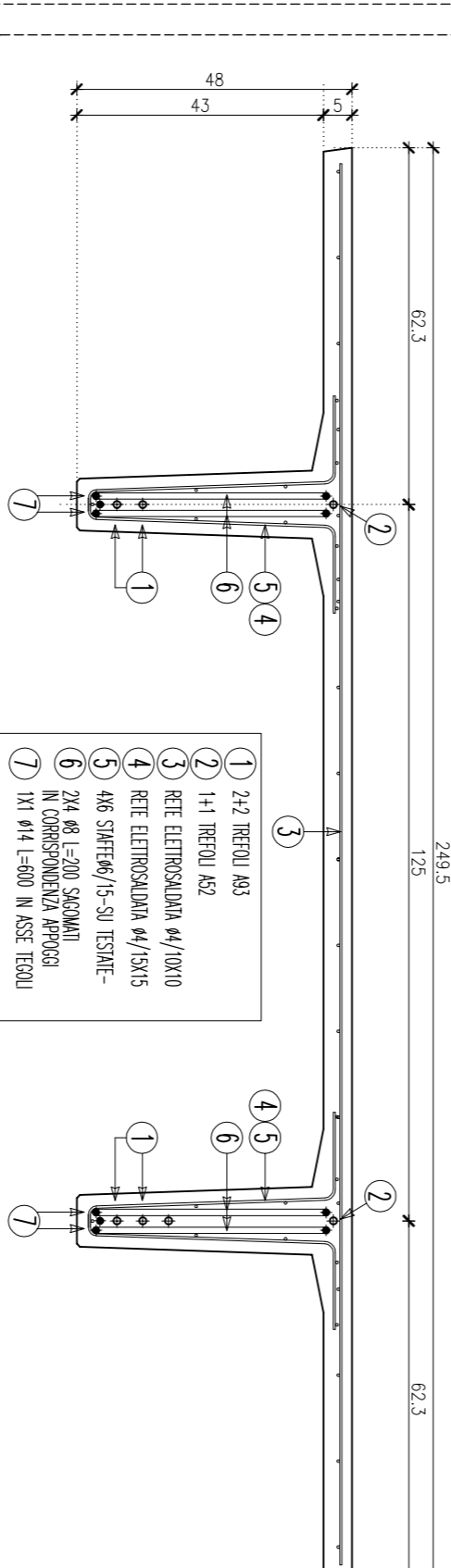
ARMATURA LENTA

PORTALINO SHED SHC
[RAPPRESENTAZIONE]
SP 40 CM



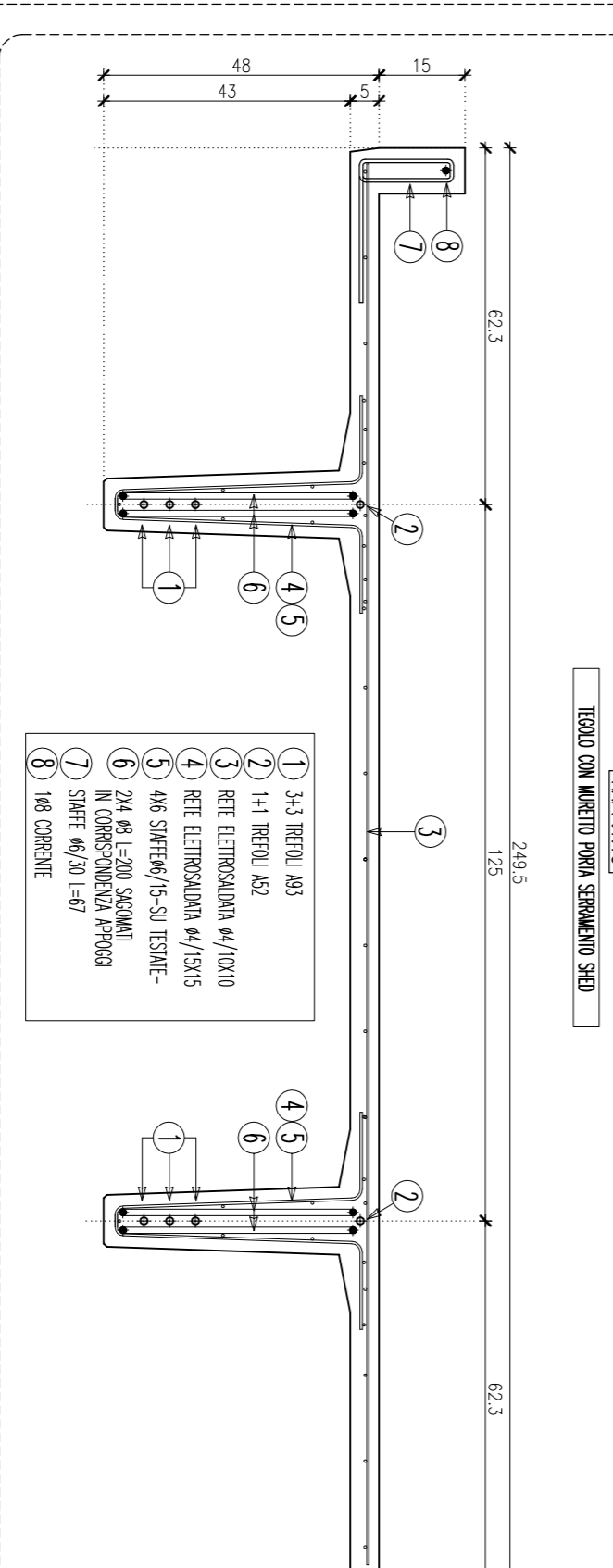
- 1) 2x10 CORONA
- 2) 2x10 CORONA
- 3) 10 SIFONI/6/5
- 4) 5 SIFONI/6/5

TECOLO BINERATO SA
[RAPPRESENTAZIONE]



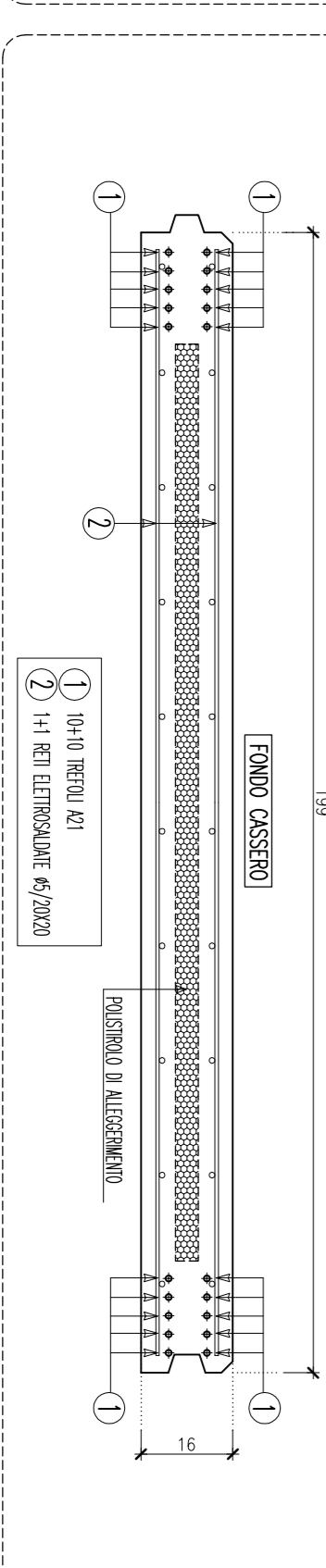
- 1) 2x4 REBOLI A10
- 2) 1x1 REBOLI A10
- 3) RETE ELETTRIMOLATA A4/19x15
- 4) RETE ELETTRIMOLATA A4/19x15
- 4x4 SIFONI/5-30 ESTERNE
- 2x4x4 L-200 SCANDALI IN CORONA/INTRA FIBRE POLI
- 2x4x4 L-80 IN CORONA

TECOLO BINERATO SA
[RAPPRESENTAZIONE]

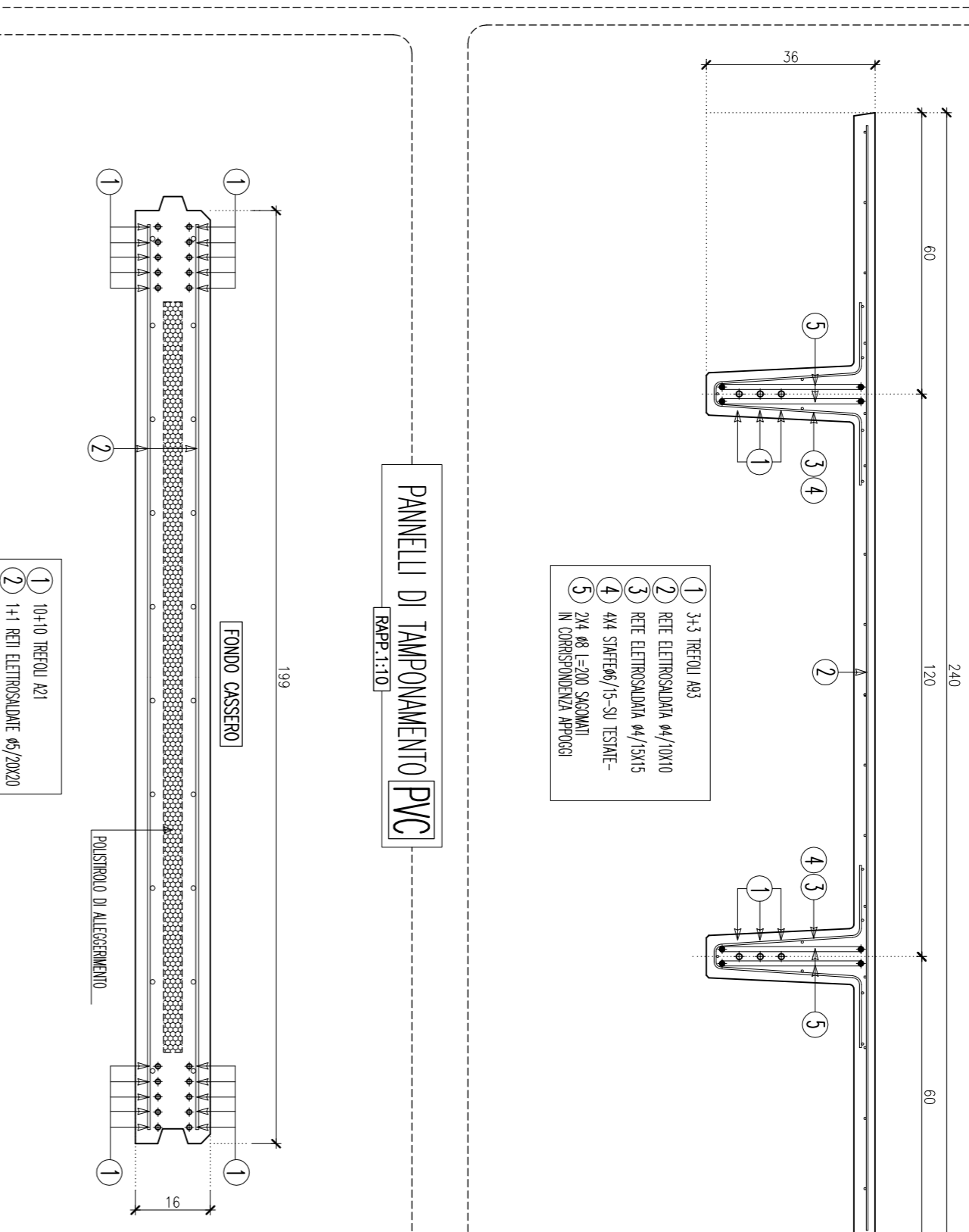


- 1) 3x4 REBOLI A10
- 2) 1x1 REBOLI A10
- 3) RETE ELETTRIMOLATA A4/19x15
- 4) RETE ELETTRIMOLATA A4/19x15
- 4x4 SIFONI/5-30 ESTERNE
- 2x4x4 L-200 SCANDALI IN CORONA/INTRA FIBRE POLI
- 2x4x4 L-80 IN CORONA

PANNELLI DI TAMPONAMENTO PVA
[RAPPRESENTAZIONE]

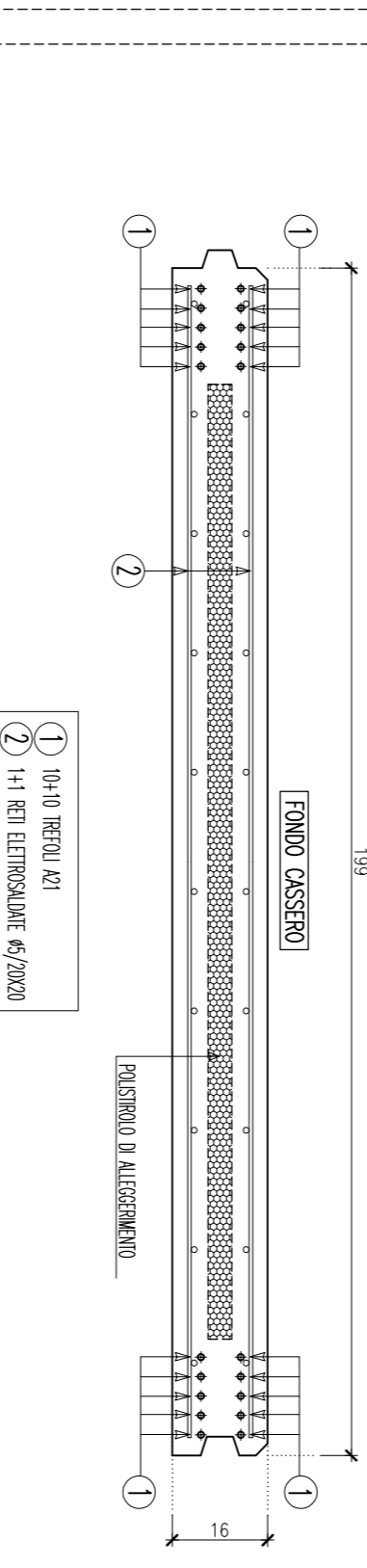


TECOLO BINERATO SC
[RAPPRESENTAZIONE]



- 1) 3x4 REBOLI A10
- 2) RETE ELETTRIMOLATA A4/19x15
- 3) RETE ELETTRIMOLATA A4/19x15
- 4x4 SIFONI/5-30 ESTERNE
- 2x4x4 L-200 SCANDALI IN CORONA/INTRA FIBRE POLI

PANNELLI DI TAMPONAMENTO PVC
[RAPPRESENTAZIONE]



RILIEVO GEOMETRICO-STRUTTURALE
STABILIMENTO PRODUZIONE BARATTOLI METALLICI
CROWN IMBALLAGGI ITALIA S.r.l.
VIA COZZOLINO 10/A - PAVIA

IL TECNICO
DOTT. ING. ALESSANDRO DI STASI

TAVOLA		5	
CASSERATURE E ARMATURE ELEMENTI PREFABBRICATI			
DATA	4	DI	OTTBRE 2013
FOGLIO N°	5	DI	5